

Palazzo delle Paure

Galleria d'arte moderna e contemporanea

1. Alla scoperta di forme e colori nel paesaggio

Presentazione

L'attività è pensata per sviluppare fin dall'infanzia la manualità del bambino, con strumenti ideali per favorire la motricità, il coordinamento occhio-mano e la fantasia. Ulteriore scopo è avvicinare i piccoli artisti al paesaggio lecchese, esplorando i colori, le luci e le forme della Natura.

Obbiettivi e modalità

Percorso didattico interno alla Galleria d'Arte Moderna e Contemporanea: presentazione delle opere di Carlo Pizzi, Cesare Breveglieri, Ugo Bernasconi e Umberto Lilloni.
Attività didattica in laboratorio: i bambini con spugne di forme diverse impareranno a disegnare e dipingere i paesaggi lecchesi con la tecnica dello stencil e del tamponato.



Palazzo delle Paure



Scuole dell'Infanzia



2 ore

2. Ubu: Un mostro per amico

Presentazione

Attraverso un momento ludico e didattico, i bambini avranno modo di visitare la collezione di Arte Contemporanea, soffermandosi sull'opera di Enrico Baj e osservarne le principali caratteristiche compositive e cromatiche per conoscere i tanti linguaggi della fantasia. Inoltre, inserendo la componente del gioco nell'apprendimento, si offre ai piccoli visitatori l'opportunità di imparare tramite la pratica, permettendo di esprimere il loro potenziale creativo.

Obbiettivi e modalità

Visita alla sala della Galleria d'Arte Contemporanea in cui è esposta l'opera di Enrico Baj, *La Danza di Ubu*. Osservazione dell'opera e racconto della storia del mostro Ubu, protagonista della commedia *Ubu Roi* di Alfred Jarry, attraverso l'interazione con i bambini. Attività didattica in laboratorio con il dado magico di Hervé Tullet: i bambini disegnano e personalizzano il loro mostro dandogli il nome e indicando i superpoteri del loro nuovo amico.



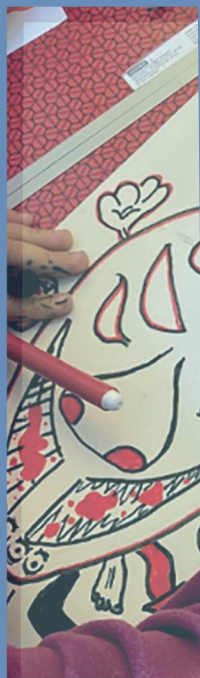
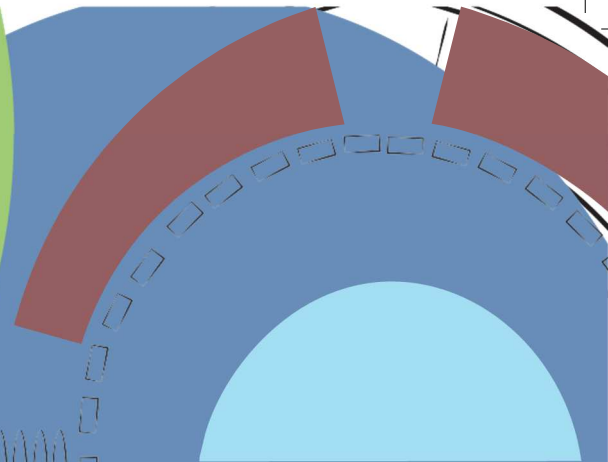
Palazzo delle Paure



Scuole Primarie



2 ore



3. Disegna con Tino!

Presentazione

Un percorso alla scoperta di Palazzo delle Paure: la sua storia, le opere d'arte che conserva e l'importanza dell'artista Tino Stefanoni, che grazie al suo lavoro ha contribuito alla nascita della Galleria d'Arte Contemporanea. Segue il laboratorio di disegno, dove i bambini prenderanno ispirazione dai dipinti di Tino per ricreare la propria versione di Palazzo delle Paure, e scoprire perché questo museo ha un nome così spaventoso!

Obbiettivi e modalità

Durante il laboratorio i bambini sperimenteranno due tra le tecniche più caratteristiche dell'arte di Tino Stefanoni: la quadrettatura, con la quale organizzare il foglio e disegnare con la massima precisione; e la pittura su sfondo nero con matite colorate e pastelli a cera, in grado di offrire effetti molto suggestivi ai propri disegni, analogamente ai famosi dipinti dell'artista lecchese.



Palazzo delle Paure

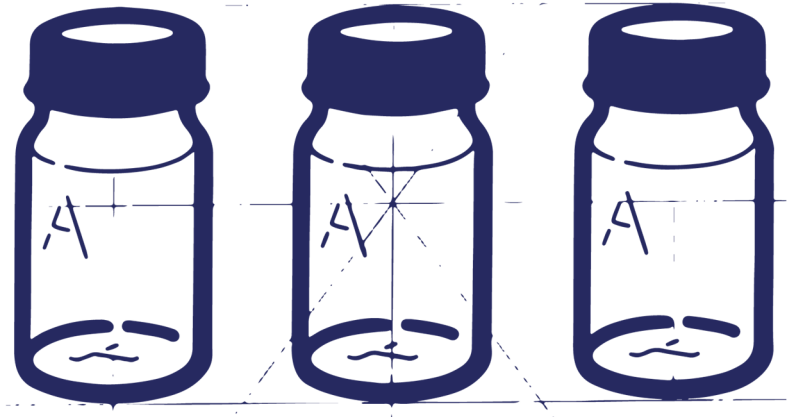
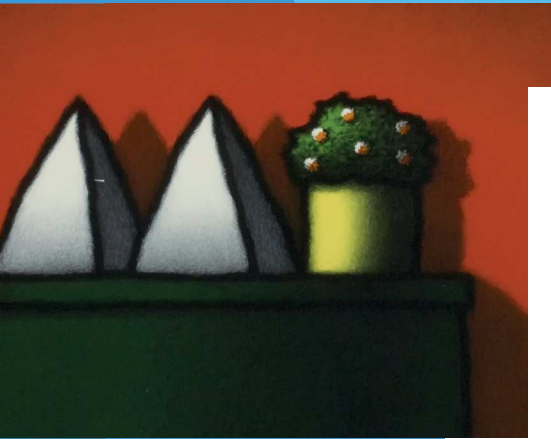
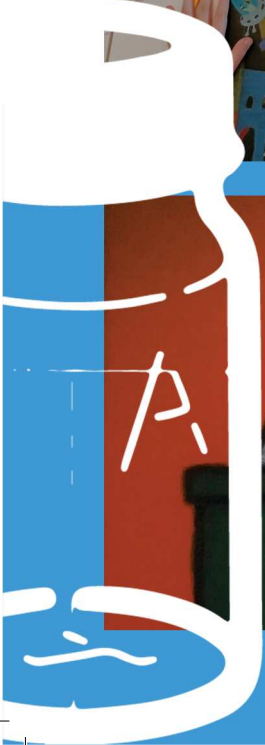
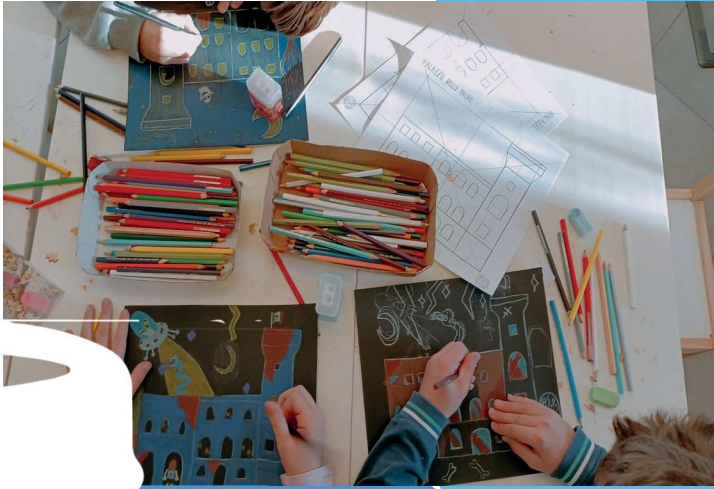


Scuole Primarie



2 ore

novità



4. Come d'incanto: atelier artistico

Presentazione

Promuovere la conoscenza e la comprensione della tecnica dell'affresco attraverso la presentazione dell'opera di Orlando Sora, *Armonia di un incanto*. Nello specifico, questa attività si propone di creare un atelier artistico in cui i bambini sono stimolati a usare l'immaginazione, valorizzando la creatività in tutte le sue forme ed espressioni.



Palazzo delle Paure



Scuole Primarie



2 ore

Obbiettivi e modalità

Approfondendo l'arte e la vita del pittore lecchese Orlando Sora, gli studenti apprenderanno le modalità e le caratteristiche della tecnica dell'affresco, potendone osservare un esempio dipinto dal grande maestro proprio nelle sale della Galleria d'Arte, curiosamente intitolato: *Armonia d'un incanto*.

Nell'attività didattica i ragazzi saranno poi chiamati a realizzare la propria versione dell'opera utilizzando strumenti e materiali tipici della tecnica ad affresco: polvere di carbone, mascherine preparatorie e tamponcini per lo spolvero con i quali ricalcare il disegno iniziale, per poi rielaborarlo secondo la propria immaginazione e fantasia.



5. Giochi di sguardi

Presentazione

Il laboratorio si propone di avvicinare gli studenti al mondo dell'arte attraverso la sperimentazione dei diversi generi della pittura. In particolare, il ritratto è una forma d'arte che può essere utilizzata per esplorare l'identità personale e collettiva, la società e la cultura. Questa attività fornisce ai partecipanti un'esperienza di apprendimento e sviluppo personale, in cui si possono esprimere liberamente e sviluppare la propria creatività e sensibilità artistica.



Palazzo delle Paure



Scuole Primarie e Secondarie di I grado



2 ore

Obbiettivi e modalità

Visita alle sale della Galleria d'Arte Moderna e Contemporanea in cui sono esposte opere che raffigurano ritratti. Osservazione delle opere e racconto del genere con un'attenzione sul volto, la posa e la carica espressiva e comunicativa attraverso l'interazione con i partecipanti. Attività didattica in laboratorio: i bambini, con l'ausilio di pastelli, pennarelli e cornici stravaganti, realizzeranno a vicenda il ritratto l'uno dell'altro.

6. Mystery Box d'arte: lo scultore sei tu!

Presentazione

Avvicinare i visitatori alla conoscenza e alla comprensione del linguaggio dell'Arte Contemporanea sperimentando le tecniche della corrente dell'Arte Povera, che utilizza materiali semplici e spesso di riuso come legno, stracci, alluminio, plastica. Ulteriore scopo, quindi, è sensibilizzare i ragazzi alla sostenibilità ambientale incoraggiandoli a rispettare l'ambiente e a riciclare oggetti che, da rifiuti, possono diventare vere e proprie opere d'arte!



Palazzo delle Paure



Scuole Secondarie di I grado



2 ore

Obbiettivi e modalità

Percorso all'interno della Galleria d'Arte Contemporanea: presentazione dell'opera di Giuseppe Maraniello *Lettere di un'amica* e della tecnica, introducendo così i ragazzi alle caratteristiche dell'Arte Povera.

Attività didattica in laboratorio: su modello del celebre format televisivo, gli alunni saranno divisi in squadre e dovranno realizzare una scultura con tutti o alcuni materiali trovati dentro a una scatola. Oltre a pennarelli, pastelli a cera, tempere, i partecipanti saranno incoraggiati a utilizzare oggetti di riuso come bottiglie di plastica, rotoli da cucina, carta straccia, bastoncini di legno, etc...



Alla conquista del Palazzone delle Paure, 2023. Tecnica mista

PER ALIMENTI

O.M. 21-02-1973